

REPÜLÉSMETEOROLÓGIA



Megújult repülésmeteorológiai szolgáltatások

A növekvő légiforgalom és a fejlett meteorológiai információk, szolgáltatások iránti igény nagy kihívás elé állította az Országos Meteorológiai Szolgálatot. Az OMSZ válaszul – a nemzetközi légiközlekedés fejlődése által támasztott szakmai elvárásoknak megfelelően – alakította át léginavigációs szolgáltatását, és hozta létre új repülésmeteorológiai portálját.

Az aviation.met.hu weboldal célja az, hogy megbízható és hiteles repülésmeteorológiai információkat biztosítson az általános célú repülés részére, a pilóták gyorsabb tájékozódásának és jobb felkészülésének érdekében. Az oldal megújult, széleskörű repülésmeteorológiai információkkal bővült, felépítésével is elősegíti az időjárási helyzet gyorsabb áttekintését, valamint mobil telefonról is könnyen elérhető.

The screenshot displays the 'Repülésmeteorológia' (Aviation Meteorology) website interface. At the top, it says 'Üdvözöljük az Országos Meteorológiai Szolgálat megújult Repülésmeteorológiai Oldalán!' (Welcome to the updated Aviation Meteorology website of the Hungarian Meteorological Service). Below this is a registration form with fields for 'E-mail cím' (E-mail address) and 'Jelszó' (Password), and a 'Regisztráció' (Registration) button. There are also links for 'Elérhető jelszó' (Available password) and 'Regisztráció' (Registration). A yellow banner in the center contains the following text: 'Tisztelt Partnerünk! Teljes, megújult repülésmeteorológiai szolgáltatásunk 2016. november 30. éjfélig, INGYENESEN érhető el, minden regisztrált felhasználó számára! Ez követően az időjárás előrejelzés a TV-eken és a Mobiltelefonok menü tartalmáiban lesz látható.' (Dear Partner! Our complete, updated aviation meteorology service is available FREE of charge until November 30, 2016, for all registered users! After this, the weather forecast will be visible on TV and mobile phone menus). At the bottom, contact information is provided: 'aviation.met.hu', 'Telefon: +36 1 246-4640', 'E-mail: webmaster@met.hu', and 'OMSZ 2016' with the OMSZ logo.

Időjárási tájékoztató

A gyorsabb tájékozódás és felkészülés érdekében az új *Időjárási tájékoztató és regionális előrejelzés* - elsősorban vizuális információk használatával - könnyebb áttekintést ad a felhasználó részére arról, hogy mely területeken, milyen időszakban van lehetőség a látva repülés szabályai (VFR) szerinti repülésre, hol lesznek - az időjárási helyzet miatt - ezek korlátozottak, illetve az adott térségben mikor nem ajánlott egyáltalán VFR repülés.

A tájékoztató szöveges részében olvasható a felhőzet- és csapadékviszonyokról, valamint a repülésre veszélyes egyéb jelenségekről szóló előrejelzés. Ez alatt található a figyelmeztető térképek, amelyek 3 órás bontásban, 9 órás időtartamot lefedve készülnek el. Ezek a repülés szempontjából veszélyes időjárási jelenségekre és paraméterekre vonatkozóan nyújtanak információkat, a választó fülekre kattintva külön-külön is megtekinthetők. Elérhető egy áttekintő térkép, az adott térségre vonatkozó, legmagasabb fokozatú érvényben lévő jelzésről.

Repülésmeteorológia Kijelentkezés (admin)

Táviratok Megfigyelések **Időjárási tájékoztató** LL SIGWX Modell előrejelzések Profil

Szöveges időjárási tájékoztató

Időjárási tájékoztató és regionális előrejelzés VFR repüléshez

Érvényes: 2016.10. 24. 12-21 UTC

Északon, északkeleten, néhol északnyugaton, valamint helyenként a középső országrészben is erősen felhős, vagy borult párás idő várható, néhol gyenge esővel, másutt szakadozott lesz a felhőzet. Több óras napsütés a Dunántúlon és délkeleten valószínű. Az általában mérsékelt délkeleti, déli szelet főként a Dunántúli északi felén, eleinte még délkeleten is időnként élénk vagy erős lokális kísérhetik. Estére többfelé kod képződik.

Felhőzet: északkeleten, északon, északnyugaton, valamint néhol a középső országrészben BKN/OVC St Sc 200-700 m, helyenként BKN As Ac 1800-2300 m, másutt: SCT/BKN Sc 1000-1500 m.

Készítette: OMSZ - Repülésmeteorológiai Osztály

OMSZ: 2016. október 24. 15:09 (13:09 UTC) [fvh]

Attekintő Cb felhő Felhőalap Széllökés Ónos eső Látási viszonyok Zivatar

Veszélyeztetési áttekintő térkép / Warning Overview
24-10-2016 12:00 UTC + 3h

Veszélyességi szintek rövid jelentése

- Alapfok (zöld): A kisgépes repülést veszélyeztető, a repülés végrehajtását korlátozó időjárási esemény nem várható.
- I. fok (sárga): A veszélyt hordozó időjárási jelenség miatt a repülési útvonal vagy magasság módosítása, esetleg a repülés elhalasztása szükséges. Az ebbe a kategóriába sorolt időjárási események többnyire nem gátolják, csak korlátozhatják a tervezett repülést. A repülés előtti felkészülés során részletesen tájékozódjunk az időjárás várható alakulásáról!
- II. fok (piros): Veszélyes, a repülés biztonságos végrehajtását akadályozó, rendszerint kiterjedt területet érintő időjárási események, jelenségek bekövetkezése várható. Érvényben lévő figyelmeztetés a repülés végrehajtása szempontjából.

Az előrejelzés

A meteorológiai időbeli változások módszerekkel meghatározott korlátozások előrejelzésében elemre vonatkozóan a legvalószínű előrejelzési elem felvehető, amely elem megváltozását egy előrejelzési elem felvételére felfogni. ICAO Annex 4.

Szöveges briefing emelt díjas hívás
+36 90 603-
(Hívás díja be
melyben az a

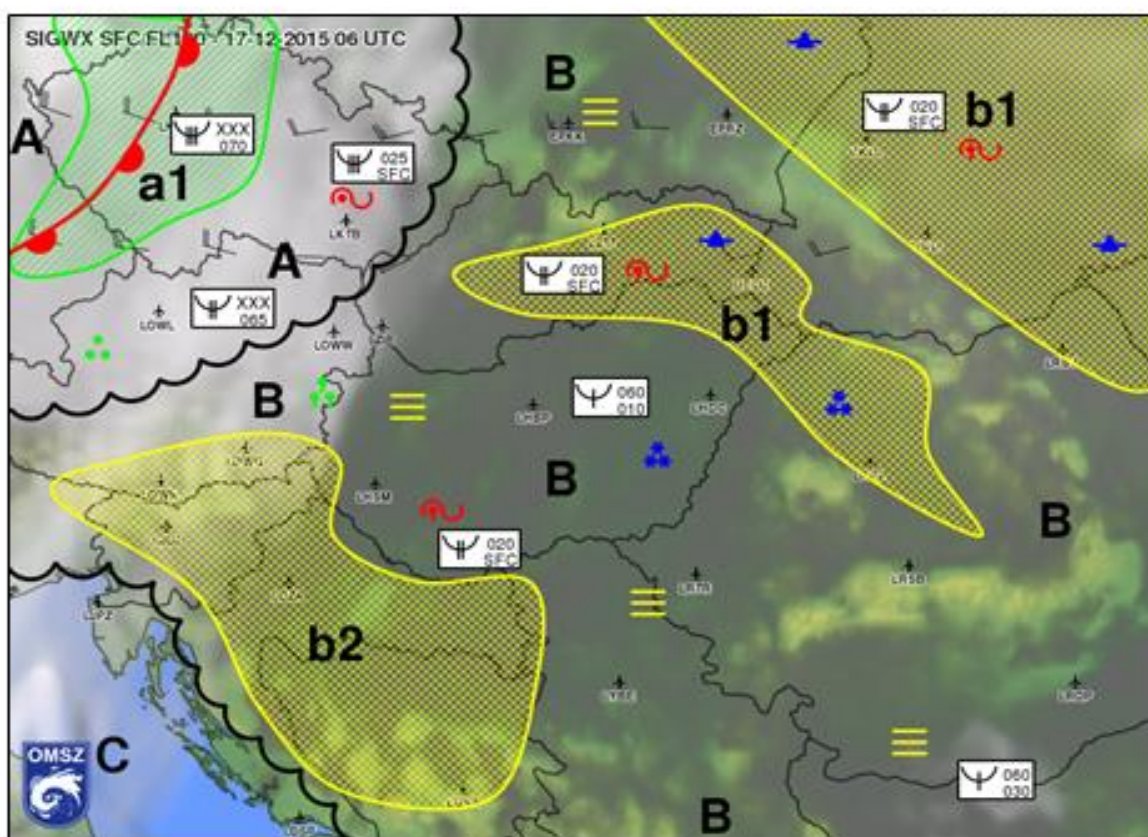
Időjárási tájékoztató és regionális előrejelzés oldal

Az előrejelzések és térképek három óránként, de szükség esetén nagyobb gyakorisággal frissülnek, biztosítva, hogy a felhasználók mindig a legpontosabb információk birtokában hozhassák meg döntéseiket.

LL SIGWX

A kisgépes repülés kiszolgálására az Országos Meteorológiai Szolgálat közép-európai térségre előrejelzést, ún. alacsonyszintű szignifikáns térképet (LL SIGWX) készít. Az új weboldalon modernebb külsővel és több információval jelenik meg, naponta három (06, 12, 18 UTC) fix időpontra vonatkozóan. Az elkészített produktum két részből áll. A térképen feltüntetésre kerülnek a térségben lévő időjárási frontok, az eltérő időjárású körzetek és azok határai, a szignifikáns időjárási elemek és a 850 hPa-os nyomási szint (~1500 m) szélviszonyai (amennyiben a szélesség meghaladja az 7 m/s-ot).

Issued by Hungarian Meteorological Service
 Fixed time prognostic chart
 SFC - FL100



Symbols

	Cold front at the surface		Rain, Snow, Sleet		Boundary for significant weather
	Warm front at the surface		Showers		Mountain obscuration
	Occluded front at the surface		Freezing precipitation		Moderate, Severe turbulence
	Quasi-stationary front at the surface		Thunderstorm, Cb calvus, Cb capillatus		Light, Moderate, Severe icing
	Upper-level cold front		Drizzle, Snow grains, Ice pellets		Direction and speed of wind at 5000 ft
	Squall line at the surface		Fog, Mist		
	Convergence line at the surface		Sandstorm, Blowing snow, Windstorm		

Sub areas (OCNL)
 On occasions there will be a need to include sub areas (OCNL) within a larger area of weather. The sub areas are hatched depending on the meteorological phenomena.

	Rain		Drizzle		Snow		Fog		Mist		Freezing rain		Thunderstorm
--	------	--	---------	--	------	--	-----	--	------	--	---------------	--	--------------

Notes
 Symbols imply hail, moderate or severe turbulence and icing. Units used: heights in hectofeet AMSL; visibility in meters or kilometres.
 xxx = above 10000 ft
CHECK SIGMET

Alacsonyszintű szignifikáns térkép

Ehhez kapcsolódik egy táblázat, melyben megtalálhatók az elkülönített körzetekre jellemző információk:

- látási viszonyok,
- időkép,
- felhőzet (mennyisége, fajtái, alapjára és tetejére jellemző magassága),
- turbulencia és jegesedés mértéke,
- 0°C magassága.

Issued by Hungarian Meteorological Service
Fixed time prognostic table
SFC - FL100

VARIANT	VIS	WEATHER	CLOUD,TURBULENCE,ICING	0°C	
AREA A	7	NIL	BKN Sc Ac As 025/XXX	Λ Υ	060-070
ISOL	4	-RA BR	BKN/OVC St Sc As 010/XXX	M Λ Υ	
ISOL E PART	1.5	-FZRA BR	OVC St Ns 005/XXX	M Υ	SFC
SUBAREA a1	3	-RA BR	OVC St Ns 010/XXX	M Λ Υ	
ISOL	1	RADZ BR	OVC St Ns 002/XXX	M Λ Υ	
AREA B	5	BR	BKN/OVC St Sc 015/045	M Υ	SFC /W 060
ISOL E PART	1.5	-SN BR	OVC St Sc 005/060	M Υ	
ISOL W PART	2	DZ BR	OVC St Sc 005/080	M Υ	
ISOL	600 m	-FZDZ FZFG	OVC St Sc SFC/040	M Υ	
ISOL N PART	8	NIL	SCT Sc 020/040		
ISOL IN MT	10+	NIL	NO CLOUDS BELOW FL100		
SUBAREA b1	2	BR	BKN/OVC St Sc 005/030	M	SFC
ISOL	400 m	-FZDZ -SN -SG FZFG	OVC St Sc 002/045	M Υ	
SUBAREA b2	800 m	FG FZFG	BKN St 002/015		SFC /070
ISOL	100 m	FZFG	BKN/OVC St SFC/015		
ISOL	2	BR	FEW/SCT St 005/015		
AREA C	10+	NIL	NO CLOUDS BELOW FL100		065-080
ISOL	7	NIL	FEW/SCT Sc Ac 065/XXX		
ISOL	3	MIFG BR			

Az LL SIGWX-hez tartozó elkülönített körzetekre vonatkozó jellemző információk táblázatos formában

Táviratok

A honlapon továbbra is megtekinthetők:

- a hazai repülőterek megfigyelései (METAR, SPECI),
- a repülőtéri előrejelzések (TAF),
- az alacsonyszintű (100 FL alatti) repülés részére, a veszélyes időjárási jelenségekre vonatkozó területi előrejelzések (GAMET),
- a veszélyes időjárási jelenség kialakulására figyelmeztető (AIRMET, SIGMET) táviratok.

Az előrejelzési táviratok (TAF, GAMET) esetében a kiadott, de még érvénybe nem lépő, soron következő előrejelzések is láthatóak.

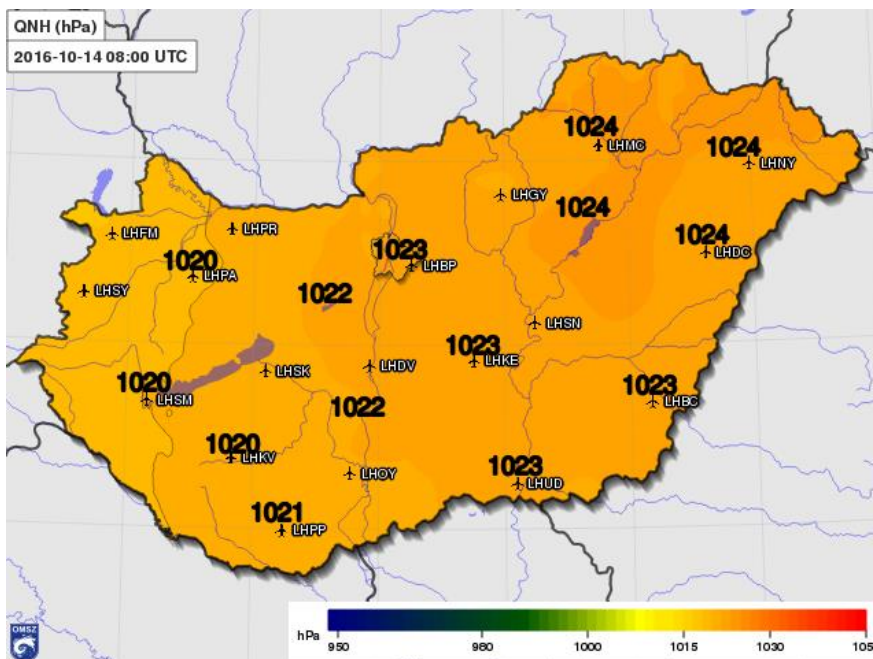
Táviratok	
Repülőterek ▾	METAR SPECI TAF
Budapest	
METAR ? SPECI	METAR LHBP 140830Z 09010KT CAVOK 08/05 Q1024 NOSIG= METAR LHBP 140800Z 09010KT CAVOK 07/04 Q1024 NOSIG= METAR LHBP 140730Z 09010KT CAVOK 06/04 Q1024 NOSIG= METAR LHBP 140700Z 08009KT CAVOK 06/04 Q1024 NOSIG= METAR LHBP 140630Z 09009KT CAVOK 06/04 Q1024 NOSIG= METAR LHBP 140600Z 08009KT CAVOK 06/04 Q1023 NOSIG=
TAF	TAF LHBP 140500Z 1406/1506 09010KT CAVOK TEMPO 1412/1424 10012G22KT TEMPO 1500/1506 05005KT=
GAMET ?	FAHU41 LHBM 140500 LHCC GAMET VALID 140600/141200 LHBP- BUDAPEST FIR BLW FL100 SECN 1 SFC VIS: 06/08 0200-5000 M BCFG BR S OF N4700 AND E OF E01900 SIG CLD: 06/07 BKN 200-300/500 FT AGL S OF N4645 AND E OF E02000 SIGMETS APPLICABLE: NIL = OMSZ: 2016. október 14. 06:42 (04:42 UTC) [FAHU41]
AIRMET ?	Nincs érvényes távirat
SIGMET ?	Nincs érvényes távirat
SIGMET ? Vulkáni hamufelhő	Nincs érvényes távirat

Táviratok aloldal

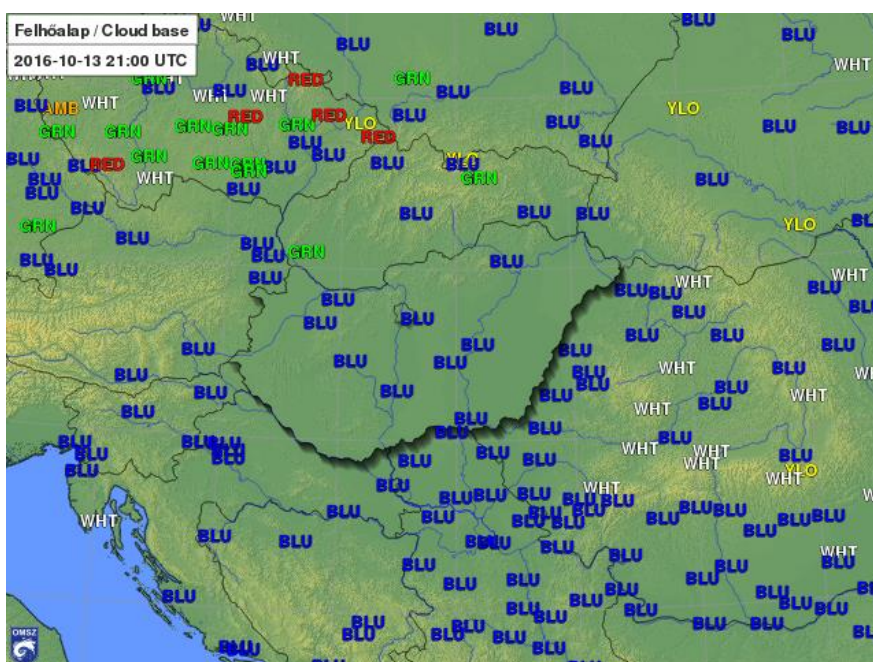
Megfigyelések

Elérhetők a repülésre való felkészülést segítő térképes megfigyelési információk:

- magyarországi QNH térkép,
- közép-európai térségre vonatkozó kategóriás látástávolság és felhőalap térkép,
- radarkép,
- villámterkép.



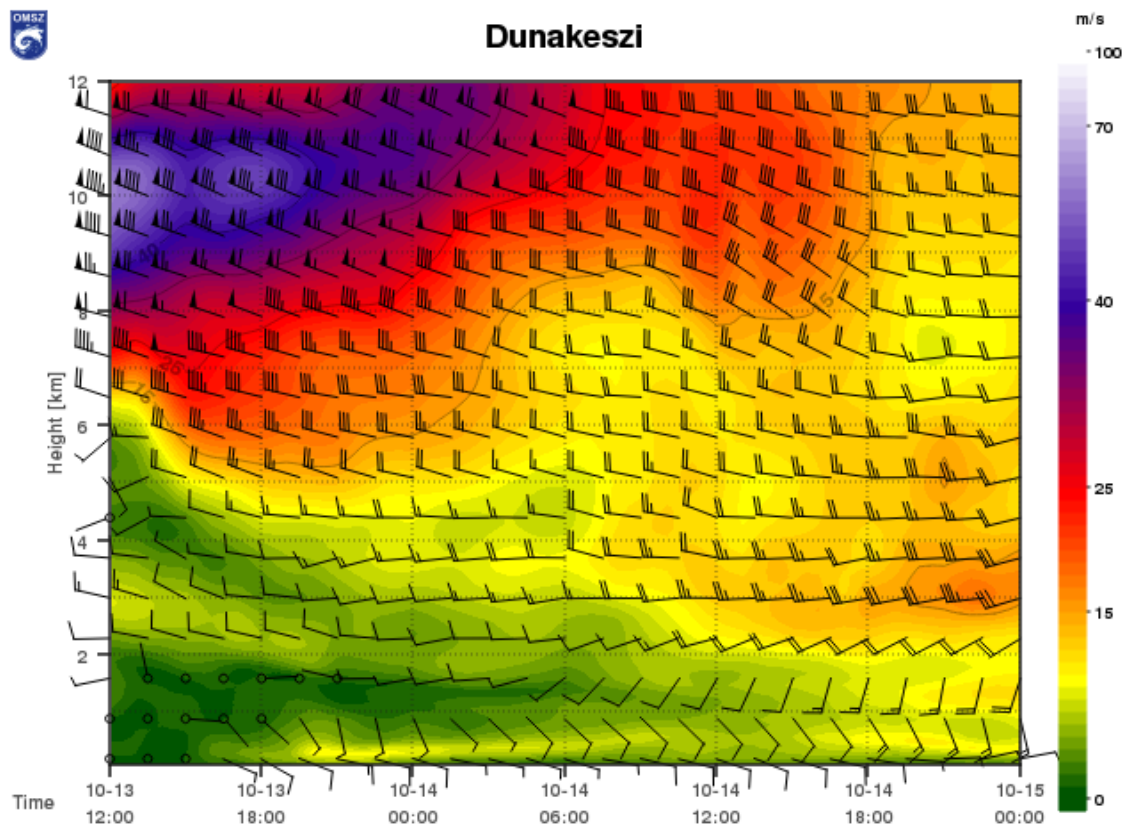
QNH térkép



Felhőalap térkép

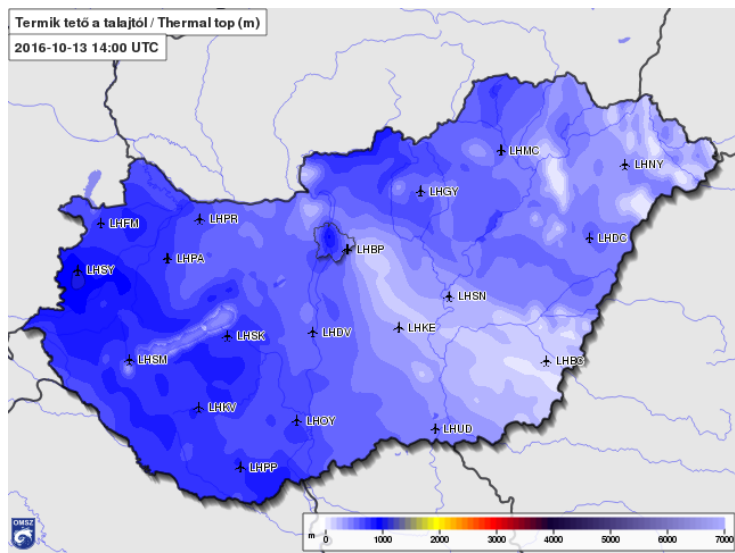
Modell előrejelzések

A weboldalon széleskörű általános és speciális repülésmeteorológiai modell előrejelzési információk is megtalálhatók, könnyen értelmezhető, térképes formában:

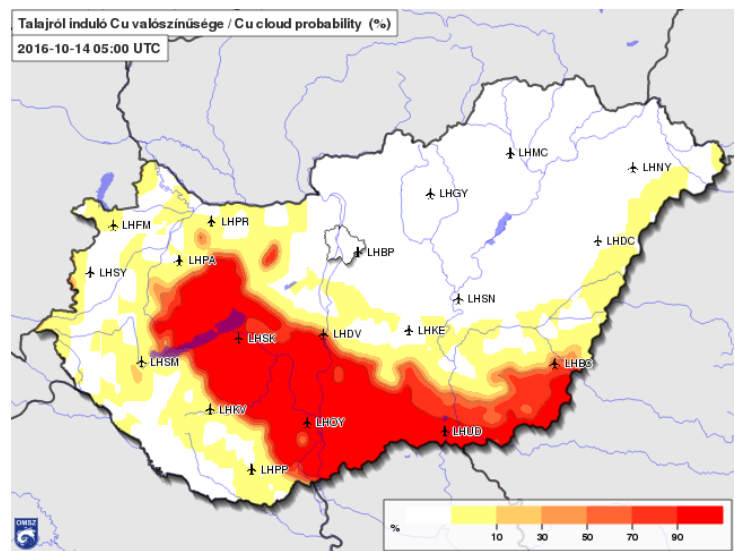


Szélelőrejelzés vertikális metszete

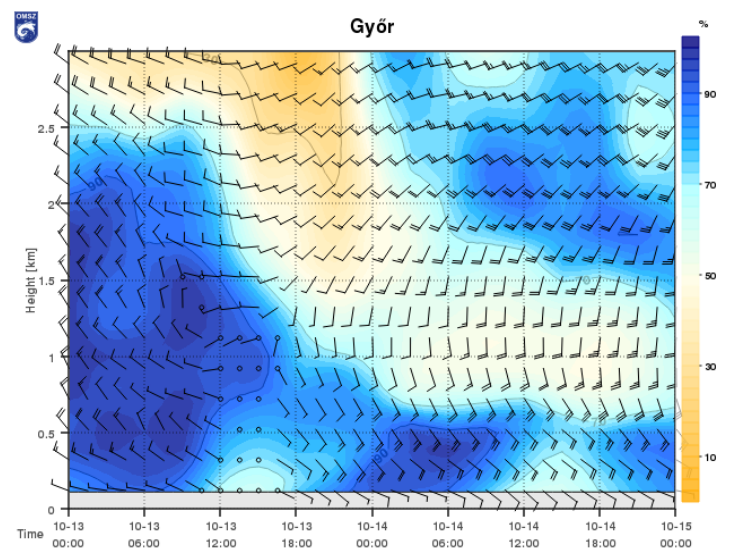
- szélelőrejelzések,
- hőmérséklet-előrejelzés,
- csapadék-előrejelzés,
- 0°C magasságának előrejelzése,
- termik-előrejelzés (termik erősség, termik tető, Cu valószínűség, hőmérsékleti gradiensek, hőmérséklet-hiány, LCL és CCL előrejelzés),
- szél- és relatívnedvesség időbeli előrejelzés hőlégballon repülőknél, meghatározott városokra,
- szélelőrejelzés hullámrepülőknél meghatározott hullámterekre vonatkozóan.



Termik tető előrejelzési térkép



Cu valószínűség előrejelzési térkép



Szél és a relatívnedvesség-előrejelzés vertikális metszete

A repülésmeteorológiai portál használata regisztrációhoz kötött, amely lehetővé teszi a felhasználónak a repülési dokumentáció összeállításakor, hogy igazolja, a repüléshez szükséges meteorológiai információkat megismerte, beszerezte. A regisztráció feltétele a felhasználási feltételek és az adatvédelmi nyilatkozat elfogadása.

Az oldalon regisztrált felhasználók két módon érhetik el a tartalmakat: részleges, valamint teljes hozzáféréssel. A *részleges hozzáféréssel* rendelkező felhasználók bármikor *teljes jogú* felhasználókká válhatnak a Profil menüpontban történő adatmódosítással. A felhasználó az előfizetés lejártá után, amennyiben nem hosszabbítja meg azt, kizárólag az Időjárási tájékoztató, a Megfigyelések és a Táviratok menüben lévő információkat érheti el.

Részleges hozzáférés esetén, a regisztrációt követően **csak az alapvető információk** (hazai repülőterek METAR, SPECI, TAF táviratai; a GAMET területi előrejelzés és az AIRMET, SIGMET figyelmeztető táviratok; az Időjárási tájékoztató; valamint a Megfigyelési térképek) **érhetők el ingyenesen** a felhasználó részére.

Teljes hozzáférés esetén, a regisztrációt követően az alapvető távirati információk mellett **további repülésmeteorológiai tájékoztatók** (LL SIGWX, előrejelzési térképek) **elérhetők, előfizetési díjhoz kötöten**.

Amennyiben bármilyen probléma felmerül a regisztráció, illetve az előfizetés során, kérjük, írjon a penzugy@met.hu e-mail címre! Ha a banki utalással kapcsolatban van kérdése, kérjük, az utalási bizonylat elektronikus másolatát csatolja a leveléhez!

További információ az aviation.met.hu honlapon található.

Országos Meteorológiai Szolgálat

